



# Integraciones



---

# Agenda

- Objetivo
- Introducción a MIF
  - Funcionalidad Profunda, Usabilidad y Flexibilidad
- Casos de Éxito SOLEX en Integraciones
- Integraciones Típicas

# Objetivo

---

- El objetivo de esta presentación es **concienciar** a todos los presentes de las **capacidades** de MAXIMO para **integrarse con cualquier sistema**.



# Introducción a MIF

---

**MIF**

=

**Maximo  
Integration  
Framework**



# Introducción a MIF

---

- Maximo Integration Framework (MIF) es una parte integral de MAXIMO que permite la **sincronización e integración de datos** y aplicaciones entre MAXIMO y sistemas externos en **tiempo real o modo por lotes** mediante el uso de una **variedad de protocolos de comunicación**.



# Introducción a MIF - Funcionalidad Profunda

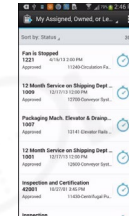


Combustible

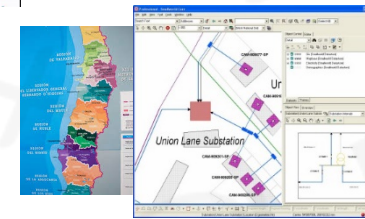
ERP



Movilidad



GIS



SCADA



DMS / OMS

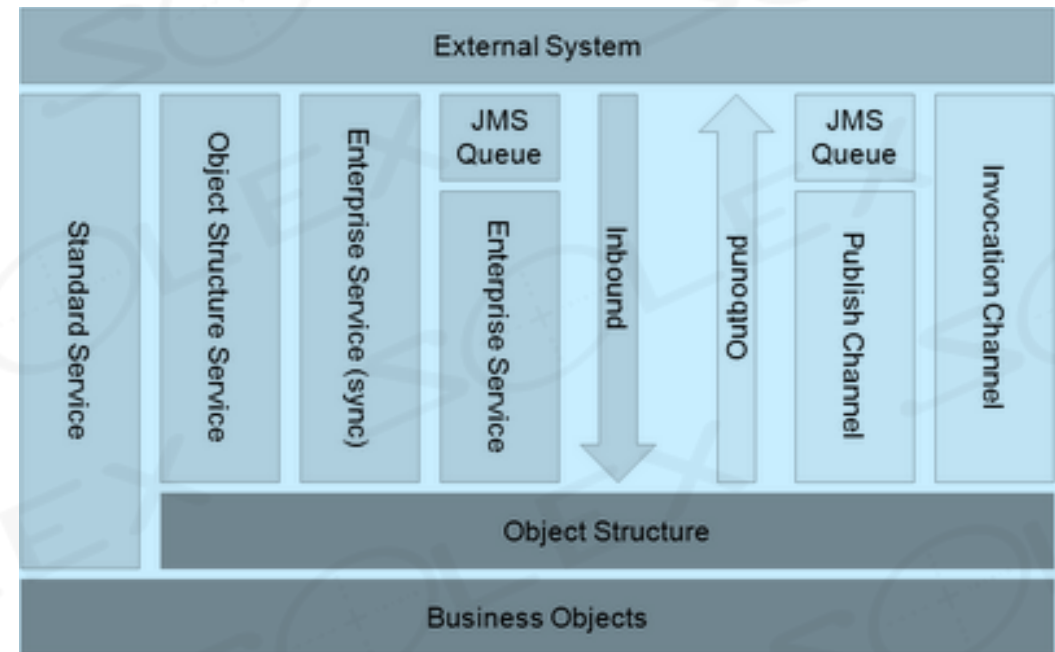


AD



# Introducción a MIF - Usabilidad

Mis aplicaciones recientes	
Centro de inicio	
Activos	
Actualización	Estructuras de objetos
Administración	Canales de publicación
Análisis	Canales de invocación
Auto-servicio	Servicios empresariales
Building Information Models	Biblioteca de servicios web
Cambio	Puntos finales
Compras	Sistemas externos
Configuración del sistema	Operaciones de gestión lógica
Contratos	Módulos de integración
Finanzas	Inicio contextual
Gestión de tareas	Seguimiento de mensajes
Infraestructura de TI	Nuevo proceso de mensajes
<b>Integración</b>	Interacciones
Inventario	Proveedores de OSLC
Mantenimiento preventivo	Recursos OSLC
Nivel de servicio	Recursos JSON
Plan	Correlación JSON
Planificación y programación	Anywhere Administration
Seguridad	Notificaciones
Servicio de atención al usuario	
Órdenes de trabajo	



# Introducción a MIF – Usabilidad - IBM® Maximo Enterprise Adapter

- IBM® Maximo Enterprise Adapter conecta IBM Maximo Asset Management con aplicaciones Oracle o aplicaciones SAP.
- Puede compartir e intercambiar información entre Maximo Asset Management y cualquiera de estos sistemas en tiempo real o en modalidad de proceso por lotes.
- El adaptador es un componente de la infraestructura de integración de Maximo Asset Management que incluye un kit de herramientas y componentes predefinidos para dar soporte a opciones de integración y configuración flexibles.

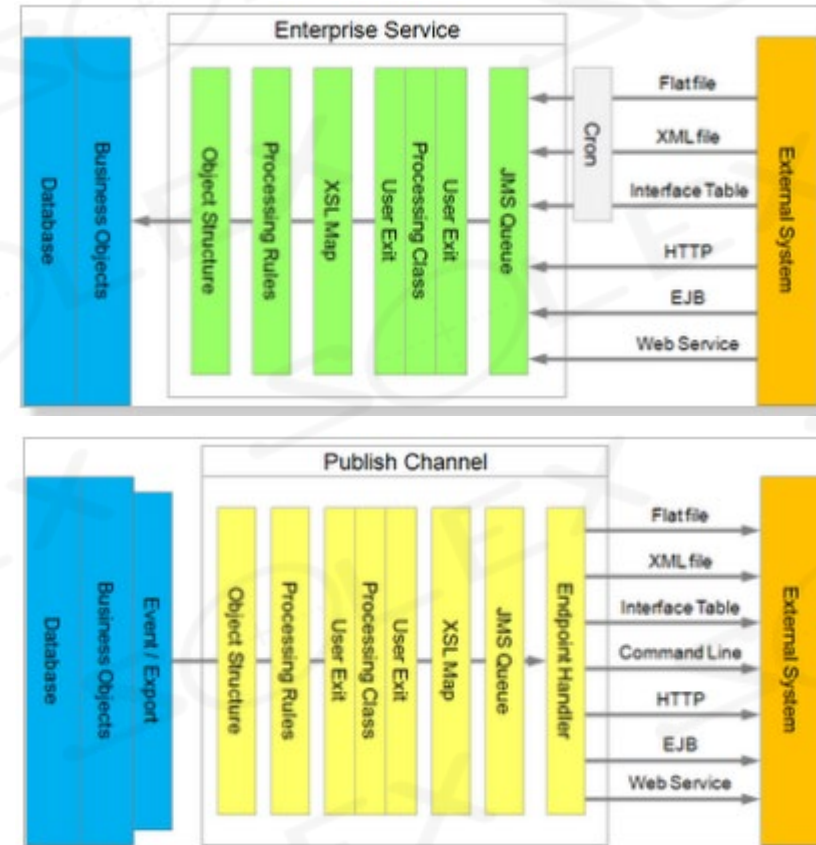
[https://www.ibm.com/support/knowledgecenter/SSLKT6\\_7.6.0/com.ibm.measap.doc/pdf\\_measap\\_sag.pdf](https://www.ibm.com/support/knowledgecenter/SSLKT6_7.6.0/com.ibm.measap.doc/pdf_measap_sag.pdf)

[https://www.ibm.com/support/knowledgecenter/SSLKYL\\_7.6.0/com.ibm.meora.doc\\_7.6.0/pdf\\_meora\\_sag.pdf](https://www.ibm.com/support/knowledgecenter/SSLKYL_7.6.0/com.ibm.meora.doc_7.6.0/pdf_meora_sag.pdf)



# Introducción a MIF - Flexibilidad

- MIF puede utilizar los principales protocolos:
  - Archivo Plano
  - Tabla de base de datos
  - Web Services
  - REST API
  - OSLC / JSON API
  - Cola JMS
  - EJB
  - HTTP / POST



# Casos de Éxito SOLEX en Integraciones (ERP, SCADA, GIS, DMS, AD, Legacy,..)



# Integraciones Típicas

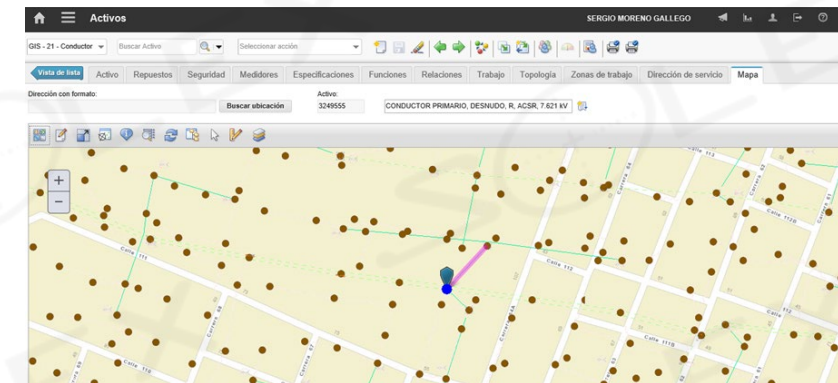
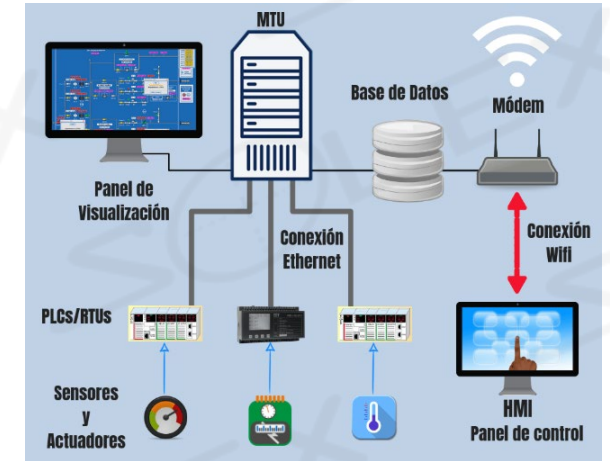
- **Carga masiva de datos mediante archivos**
- **Logística** (Supply Chain)
  - Inventario
  - Compras
- **Finanzas**
  - Asientos contables
  - Activo Fijo





# Integraciones Típicas

- **Sistemas de Monitoreo de Activos** (SCADA, PLC, RockWell, Yokogawa)
  - Puntos de medición
- **Sistemas de información Geográfica** (ArcGis)
- **Sistemas de operaciones generadores de trabajos** (OMS / DMS)
- **Monitoreo de Activos** (Asset Monitoring)
- **Directorio Activo** (Active Directory)







Gracias

---



[www.solex.biz](http://www.solex.biz)

