

Webinars

SOLEX

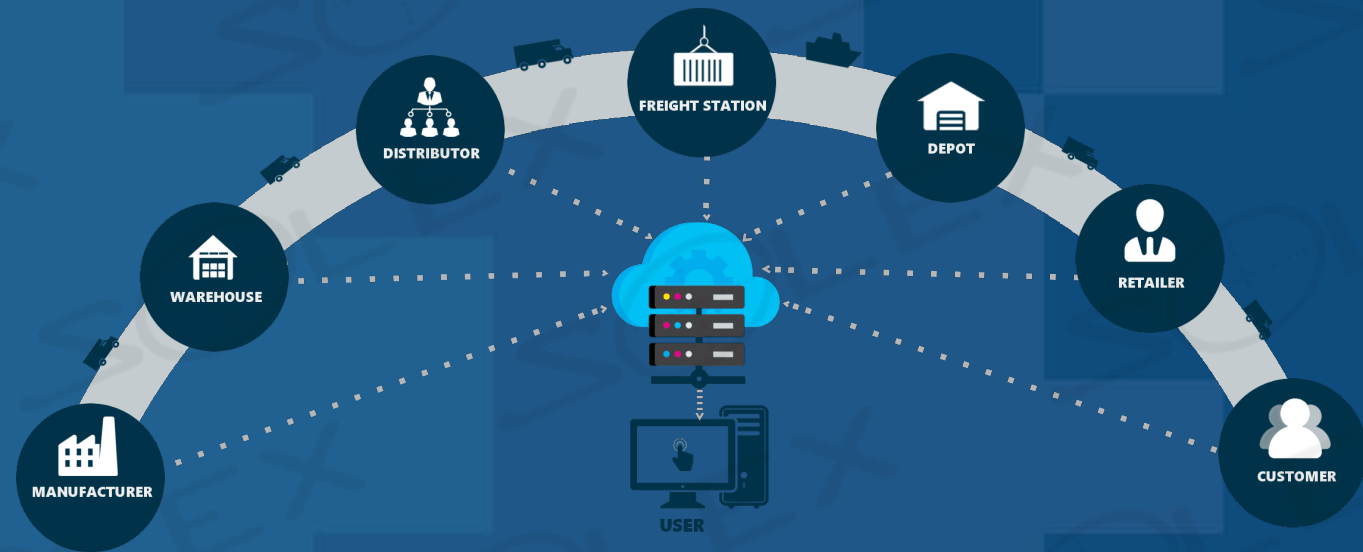
2020



CADENA DE SUMINISTRO



los diferentes eslabones que se suceden en una compañía, que van desde las materias primas no procesadas hasta los productos terminados que llegan al consumidor final.



tableau®
S O F T W A R E

SOLEX

PLANIFICACIÓN

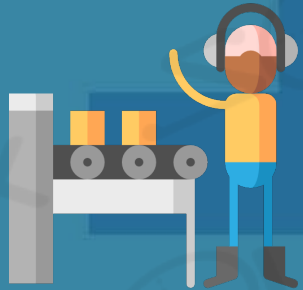
Planear la Cadena de Suministro implica lograr una correcta alineación entre la demanda y el suministro buscando dos grandes objetivos: reducir los costos de servir e incrementar el nivel de servicio al mercado.



ACTORES DE LA CADENA DE SUMINISTRO



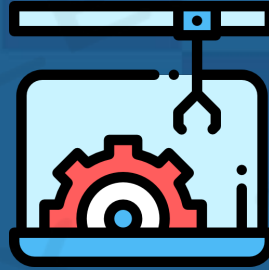
Proveedores



Fabricante



Transporte



Tecnología



Comunicación

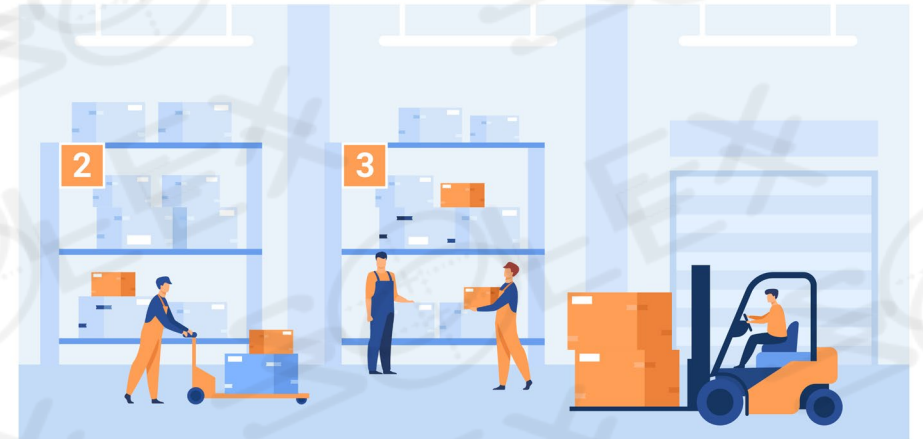


Cliente

ETAPA DE PLANEACIÓN O SUMINISTRO

Administración de la Relación con los Proveedores, es la fase inicial de la cadena de suministro. En esta, la empresa se encarga de administrar las fuentes de abastecimiento, negociar y comprar el producto inicial o materia prima.

<https://www.beetrack.com/es/blog/evaluacion-de-la-cadena-de-suministro>



<https://www.freepik.es/vectores/personas>'>Vector de Personas creado por pch.vector - www.freepik.es

ALMACENAMIENTO

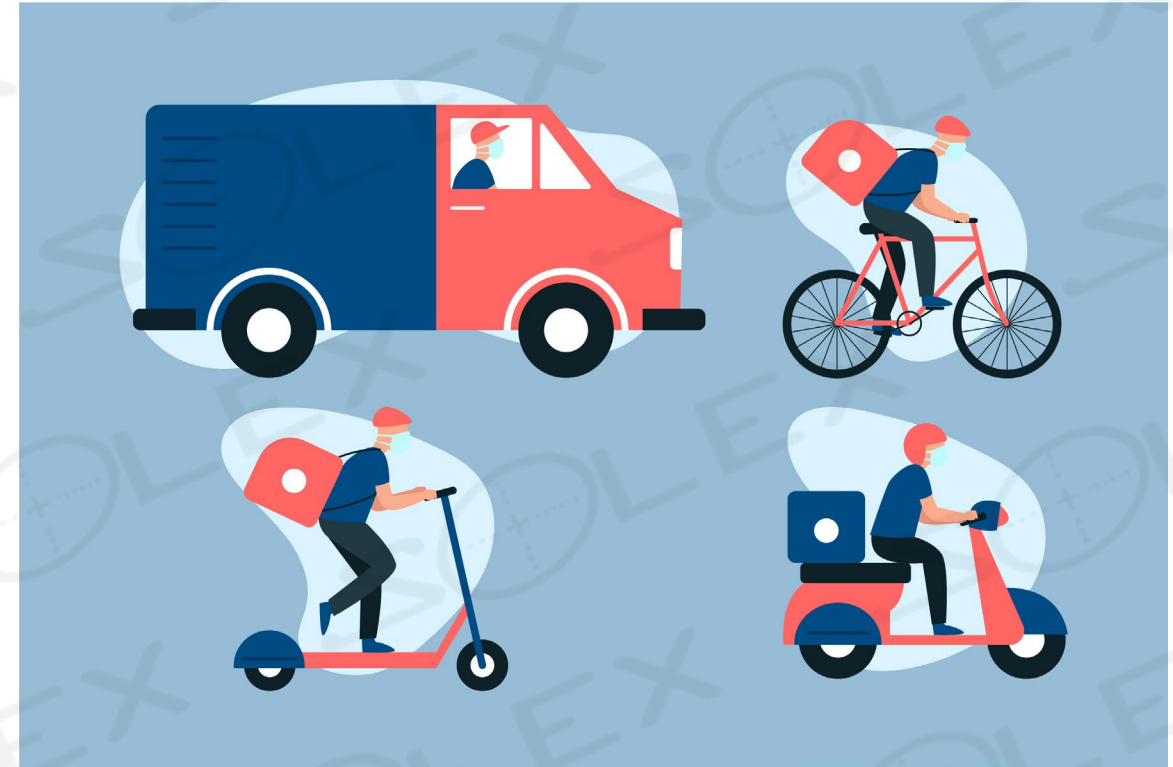
garantizar el suministro continuo y oportuno de los materiales y medios de producción requeridos para asegurar los servicios de forma ininterrumpida, de tal manera que el flujo de producción de una organización, se encuentra en gran medida condicionado por el ritmo del almacén.



<https://www.freepik.es/vectores/coche>'>Vector de Coche
creado por macrovector - www.freepik.es

DISTRIBUCIÓN

Debe ajustarse a las características del producto y del mercado. Para lograr que los productos lleguen a su destino, cliente o consumidor final, es necesario aplicar una estrategia que beneficie el **transporte** y el **manejo** de los productos.



<https://www.freepik.es/vectores/medico>'>Vector de Médico creado por freepik - www.freepik.es

<https://www.beetrack.com/es/blog/evaluacion-de-la-cadena-de-suministro>

Gracias

