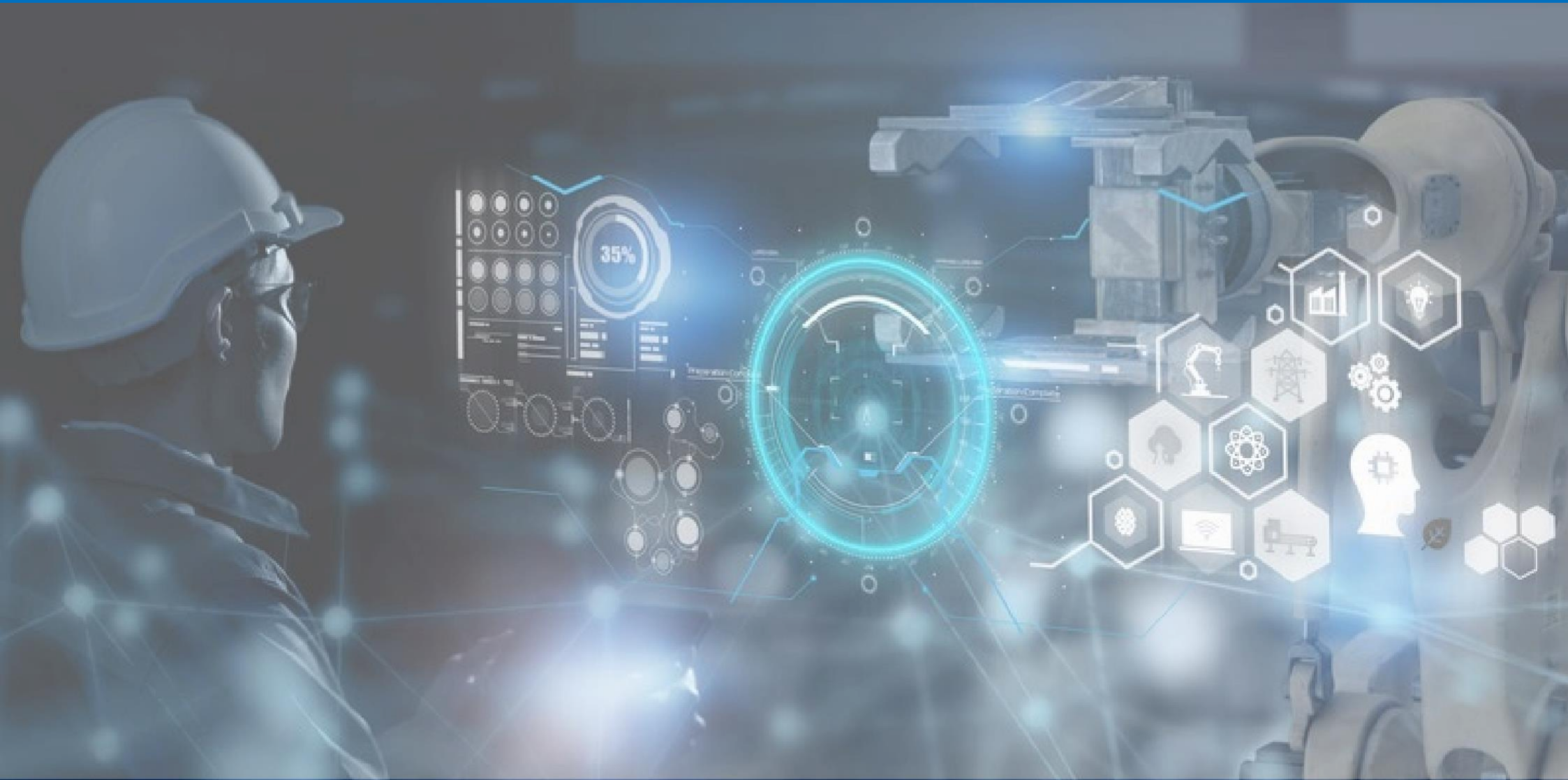




Hoja de ruta para la mejora estratégica de la Gestión de Activos y Mantenimiento con IBM Maximo



www.solex.biz/ibm-maximo/



Probablemente ya cuenta con un **sistema de gestión de activos empresariales (EAM)** en su organización; sin embargo, considera que no está obteniendo el máximo beneficio posible. ¿Cuál es el motivo de esto? En realidad, esta es una sensación muy común, ya que la implantación de un EAM es un proceso continuo que requiere permanentes evaluaciones y modificaciones.

A continuación, en **Solex le explicamos por qué es necesario hacer mejoras constantes en su EAM** y le recomendamos la **ruta estratégica que debe seguir con [IBM Maximo](#)**.

Sin duda, la dinámica constante de los procesos de negocios, consecuencia de los cambios continuos de los mercados en que interactuamos, hace que las organizaciones y los sistemas de administración que se utilizan tengan que incluir modificaciones en su operación y alcances.

Pero sobre todo porque estamos atravesando **una reinvencción digital que está cambiando el modelo operativo de las industrias intensivas en activos:**

- La inteligencia artificial está cambiando la experiencia de manejo y operación de activos.
- Los activos están siendo monitoreados y operados remotamente.
- Los activos son inteligentes y funcionan de manera más eficiente.
- Los activos están conectados y predicen sus propias fallas.



ENTONCES, ¿CUÁL ES LA RUTA HACIA LA EFICIENCIA OPERACIONAL?

Indiferente del punto dónde nos encontremos, existe una [ruta hacia la eficiencia en gestión de activos y el mantenimiento](#). la cual es trazada por la madurez de los procesos, el uso de la tecnología disponible (la industria 4.0) y la capacidad de toma de decisiones basadas en información.

La ruta es la siguiente, desde lo más básico hasta la excelencia:

- **Mantenimiento reactivo (el más básico).**
- **Mantenimiento correctivo (run-to-failure).**
- **Mantenimiento preventivo.**
- **Mantenimiento basado en uso.**
- **Mantenimiento basado en condiciones.**
- **Mantenimiento basado en riesgos.**
- **Mantenimiento predictivo.**
- **Optimización financiera (la excelencia).**



IBM Maximo ha incorporado la industria 4.0 en su sistema para ayudar a las organizaciones intensivas en activos a optimizar su gestión de activos y de mantenimiento. Para ello, ha desarrollado cinco aplicaciones que lo guiarán en la ruta hacia la eficiencia.

- 1. IBM Maximo Monitor:** Gestiona y detecta anomalías.
- 2. IBM Maximo Visual Inspection:** Ofrece una detección visual de anomalías.
- 3. IBM Maximo Health:** Gestiona la salud de los activos.
- 4. IBM Maximo Predict:** Utiliza datos para predecir las fallas.
- 5. IBM Maximo Mobile:** Proporciona asistencia remota e inteligencia artificial.

Con estas cinco aplicaciones podrá avanzar, paso a paso, por la **hoja de ruta hacia la mejora continua en la gestión de activos y el mantenimiento**. A continuación, abordaremos los beneficios que ofrece cada uno de ellos.

1. IBM MAXIMO MONITOR

La ruta inicia con la implementación de **IBM Maximo Monitor**, que **proporciona visibilidad de los activos y análisis de datos**. Con ello genera alertas más procesables, y mejores insights acerca de las causas principales de las anomalías. Estos son sus beneficios:

- **Permite escalar operaciones a través de procesos y sitios.**
- **Detecta problemas basados en inteligencia artificial (IA).**
- **Habilitación del análisis detallado para el equipo de resolución.**
- **Base de internet de las cosas extensible.**



2. IBM VISUAL INSPECTION



Complementa el monitoreo de IBM Maximo Monitor, ya que **permite conocer la condición física (visual) de un activo**. Esta plataforma utiliza el *deep learning* para clasificar imágenes y detectar anomalías en los objetos de aquellas imágenes. Sus beneficios son los siguientes:

- **Reduce los defectos y los costos de reprocesamiento.**
- **Actualiza de forma dinámica modelos de inteligencia artificial.**
- **Reduce las inspecciones manuales.**
- **Permite la inspección remota con Mobile.**
- **Escalable a través de procesos y sitios.**

3. IBM MAXIMO HEALTH

Esta solución representa el siguiente paso en la ruta. **IBM Maximo Health tiene la capacidad de calcular la salud de los activos a través de factores personalizados.** Según el cálculo de la salud del activo, se pueden gatillar diferentes acciones, como realizar una inspección, crear una orden de mantenimiento, de cambio, reposición, entre otros.

- **Permite realizar acciones basadas en condiciones.**
- **Planifica el reemplazo.**



4. IBM MAXIMO PREDICT



Esta solución se retroalimenta de las tres anteriores. **Construye modelos de falla con machine learning e inteligencia artificial a partir de patrones en los datos de activos, el uso y el entorno,** y correlaciona esos patrones con cualquier problema conocido para predecir fallos. Ofrece estos beneficios:

- **Reducción de fallas.**
- **Reducción de costos.**
- **Extensión de la vida del activo.**
- **Mayor producción.**



5. IBM MAXIMO MOBILE

Finalmente, esta solución conecta a los técnicos con la movilidad y la inteligencia artificial. Da acceso a los datos operativos correctos de los activos y **guía paso a paso a los técnicos cuándo y dónde lo requieran, con la asistencia de la inteligencia artificial** para mantener productiva a la organización. Estos son sus beneficios:

- **Incrementa la productividad de los técnicos.**
- **Capacita a los trabajadores y reduce la brecha de conocimiento.**
- **Encuentra respuestas en cualquier momento y lugar.**
- **Detecta problemas y evita la inactividad.**



- **Administración:** Monitoreo del sistema, subir y bajar los servicios por problemas o por pedido. Administración de usuarios y de sus privilegios, así como ajustes menores al sistema.
- **Mejora continua:** Implementación de pequeñas mejoras en el sistema, de forma continua y consistente para que no se genere una gran brecha entre las necesidades de la empresa y el funcionamiento de Maximo.
- **Evaluación del licenciamiento:** Identificación del **licenciamiento adecuado de IBM Maximo EAM** que permita comprender a nuestros clientes el licenciamiento que poseen, la situación actual del uso de licencias y cómo optimizarlas para obtener el mayor beneficio económico y funcional.



www.solex.biz/ibm-maximo/

¿Quiere implementar IBM Maximo en su empresa?

Tenemos todas las capacidades, referencias, metodologías y conocimientos necesarios para garantizar a nuestros clientes la mejor **implementación de soluciones World Class confiables e innovadoras**. Somos socios de negocio "Platinum de IBM" y estamos autorizados para **implementar soluciones IBM Maximo para la gestión de activos y mantenimiento**. Contamos con más de 28 años de experiencia y más de 200 casos de éxito en países de Latinoamérica.



“El nacimiento de una nueva era en las organizaciones de América Latina ha llegado”



[Conversemos en WhatsApp +57 3164576123](https://www.whatsapp.com/chat?phone=573164576123)